

הנחיות לעיצוב ורישוי  
**פרגוד**  
**לבתי אוכל**  
(סגירת חורף)

## עיריית תל־אביב-יפו

כתיבה ועריכה: **אינג'י אולגה קגנוב**, מנהלת תחום תכנון הנדסי לעסקים  
ייעוץ משפטי: **עו"ד רחל אביד**, סגן בכיר ליועץ המשפטי, השירות המשפטי  
ריכוז, תיאום ומעקב: **אתי מירזייב**, רכזת ידע אגף רישוי עסקים  
תכנון והפקה: **הוצאה לאור**, אגף ארגון ותקינה

עיצוב: **סטודיו Touch**

עריכה לשונית: **ד"ר ציפורה שפירא**

עיריית תל־אביב-יפו, אגף רישוי עסקים

רח' פילון 5, תל־אביב-יפו 64518

טלפון: 03-5217182, פקס: 03-5216803, 03-5216827

דוא"ל: [asakim@tel-aviv.gov.il](mailto:asakim@tel-aviv.gov.il)

## תוכן עניינים

### פרק א'

- 4 ..... נושאים כלליים והנחיות 
- 6 ..... מבנה הפרגוד והגגון 
- 7 ..... בקשה להיתר פרגוד 
- 8 ..... תכנית הפרגוד 
- 9 ..... חידוש היתר 
- 10 ..... תנאים הכרחיים לדיון בוועדה 
- 11 ..... פרגוד באבן גבירול 

### פרק ב'

- 13 ..... טפסים להגשת בקשה 
- 16 ..... תכנית פרגוד לדוגמה 

## נושאים כלליים והנחיות

- **פרגוד** - מתקן לסגירה וקירווי של המקום שבו מציבים שולחנות, אושר בהיתר או ברישיון בתקופת החורף.
- תקופת ההיתר - מ-1 אוקטובר ועד 30 באפריל לכל היותר. (כפוף להוצאת ההיתר לשולחנות ולכיסאות ולתוקף שנקבע בו).
- הצבת פרגוד חייבת בהיתר חדש מדי שנה בשנה, לפני הצבתו!
- הצבת פרגוד בלי היתר גוררת פעולת אכיפה מיידית להסרתו.
- עיצוב הפרגוד חייב בתיאום מראש.
- כל עיצוב חריג חייב לקבל את אישורו של אדריכל העיר.
- שטח הפרגוד לא יעלה על השטח המאושר להצבת שולחנות.
- דלת הכניסה לפרגוד חייבת בהתקנת דלת הזזה כדי למנוע הפרעה להולכי רגל על המדרכה. אם בכל זאת תותקן דלת על ציר שתיתחם לכיוון הרחוב מטעמי בטיחות, עליה להיפתח ל-180 מעלות צמוד לקיר המבנה.

### הנחיות להצבת הפרגוד

- יש לקבל אישור של "ועדת פרגודים" מדי שנה בשנה.
- יש להוכיח, שהעסק פועל ברישיון או בהליך רישוי תקין.
- יש להצטייד באישור לשטח הכיסאות והשולחנות.
- יש להוכיח, ששולמה אגרה להיתרים כמתחייב בחוק.
- במקרים חריגים תיידרש הפקדת ערבות בנקאית להבטחת מילוי תנאי היתר הפרגוד ופירוקו לאחר שיפוג תוקף ההיתר.
- יש לשים לב, שרוחב המדרכה הוא 4 מטרים לפחות, ונשמר מרווח מינימלי של 2 מטרים למעבר הולכי רגל.
- רוחב רצועת המעבר להולכי רגל אינו כולל את רצועת התשתיות.
- אין להתקין מזגני אוויר בקירות הפרגודים.
- אין להתקין שילוט על הפרגוד בלי אישור מחלקת שילוט.
- אין לעשות שום שינוי במדרכה, לרבות החלפת מרצפות, בניית הגבהה, ציפוי המדרכה וצביעתה.
- חובה לשמור על גישה חופשית לעסקים הסמוכים לבית האוכל.

## נושאים כלליים והנחיות

### מבנה לשימור

- יִעָסֵק הפועל במבנה לשימור חייב באישור תכנית לפרגוד ממחלקת שימור.
- 

### מבנה מסוכן

- לא יינתן היתר לפרגוד לעסק הנמצא במבנה הרשום 'מבנה מסוכן'.
- 



### אישור על יציבות הפרגוד

- לבדיקה של התאמת הפרגוד לתכנית המאושרת ע"י ועדת פרגודים ובדיקת יציבות הפרגוד יש להגיש טופס למינוי אחראי ביקורת מבעל מקצוע מוסמך על ביצוע העבודה ועל יציבות הפרגוד.
- אם לא יוגש טופס מינוי, לא יינתן היתר לפרגוד.
- קבלת האישור תהיה באחריות בעל העסק. העתק האישור יישמר בעסק.

## מבנה הפרגוד והגגון

### מבנה הפרגוד והגגון

- פרטי עיצוב מפורטים של כל דגם הפרגוד יתוכננו באופן שיבטיח השתלבות בחזית הבניין והעסקים שבסביבתו ויותאמו לדרישות של אדריכל העיר.
- הפרגוד ייבנה ממתכת קלה (אלומיניום או פרופיל בלגי) ומחומרים קלים ועמידים, ויכוסה בזכוכית שקופה, שתכסה לפחות 90% משטח הפרגוד.
- גג הפרגוד יותקן מחומרים קלים.
- אם לא נקבע גובה אחיד באותו רחוב יותקן גג הפרגוד בגובה של 2.4 מ' מעל הקרקע ועוד 30 ס"מ לקרניז. אם יש באותו מקום גגון קבוע, שנבנה בהיתר בנייה לפי חוק התכנון והבנייה, תשל"ה-1965, אפשר לאשר לאשר שימוש בגגון זה בתור גג הפרגוד.

## בקשה להיתר פרגוד

### הבקשה להצבת פרגודים תוגש באגף רישוי עסקים ותכלול:

- טופס בקשה
- תכנית לפרגוד של בעל מקצוע מוסמך (3 העתקים).
- תצלום תרשים השטח, שאושר להצבת שולחנות וכיסאות.
- צילום התכנית בטופס A4.
- תמונה של חזית העסק, ובה שטח הישיבה והעסקים הסמוכים.
- ייפוי כוח למגיש הבקשה.
- טופס מינוי של אחראי לבדיקת הבנייה של הפרגוד ויציבותו והתאמה לתכנית מאושרת לאחר בניית הפרגוד, בצירוף רישיון ותעודת הסמכה של בעל המקצוע המוסמך.
- אם שטח הישיבה נמצא מול עסק שאינו בית האוכל, תידרש הסכמה של בעל אותו עסק.



### תכנית לפרגוד תכלול

- דף נתוני העסק.
- תרשים הסביבה בקנ"מ 1:1250.
- תרשים המגרש בקנ"מ 1:250 ובו מתאר העסק, מתאר מיקום ומידות הפרגוד וכן מכשולים קבועים וקהיטי הרחוב על מדרכה. התכנית תכלול את כל שטח המדרכה או המשטח שעליו מוקם הפרגוד.
- תכנית העסק והפרגוד בקנ"מ 1:100.
- 2 חתכים צולבים בקנ"מ 1:100.
- כל חזיתות הפרגוד בקנ"מ 1:100.
- פרט חיבור אלמנטים של פרגודים לעסק/מבנה קיים.
- מפרט חומרים, שמהם בנוי הפרגוד, חיפויים וציפוי קירות.
- סרטוט המחשה תלת-ממדי - פרספקטיבה של הפרגוד לרבות חלק המבנה.



## חידוש היתר

### בקשה לחידוש היתר

בקשה לחידוש היתר לפרגוד יש להגיש על טופס "היתר להעמדת פרגוד", ולצרף הצהרה של בעל מקצוע מוסמך האחראי לבדיקת איכות הפרגוד. אם אין שינוי בתכנית הפרגוד, אין צורך להגיש תכנית חדשה.

---

### תנאים מיוחדים לחידוש היתר

אם מבקש ההיתר להצבת פרגוד לא עמד בתכנית שאושרה או בתנאי ההיתר בעונת החורף הקודמת, או שהקים פרגוד בלי היתר, או שלא פנה לפי ההוראות של הנחיה זו, רשאית רשות הרישוי להתנות את חידוש ההיתר או מתן היתר חדש בהפקדת ערבות בנקאית להבטחת קיום תנאי ההיתר ופירוק הפרגוד במועד או לסרב לחידוש היתר.



## דיון בוועדת פרגודים

### תנאים הכרחיים לדיון בבקשה להיתר פרגוד בוועדת פרגודים

- הליך רישוי תקין של העסק.
- בקשה מאושרת להיתר כיסאות ושולחנות, בצירוף תכנית המאושרת של אגף רישוי עסקים
- תכנית לפרגוד מאושרת ע"י מהנדס העירייה.
- תמונות (רצוי עם פרגוד מהעונה הקודמת) של חזית העסק ובהן תאריך.
- הגשת טופס מינוי אחראי לבדיקת ביצוע בניית הפרגוד ויציבותו בצירוף רישיון או תעודת הסמכה של בעל המקצוע בדבר יציבות והתאמה לתכנית מאושרת לאחר בניית הפרגוד.
- בדיקה של התאמת הפרגוד הבנוי בשטח לתכנית המאושרת תהיה באחריות של בעל המקצוע המגיש את התכנית.
- תיאום שטחי השולחנות והכיסאות והפרגוד תהיה באחריות של בעל המקצוע המגיש את התכנית.
- הפרגוד לעסק במבנה לשימור חייב באישור המחלקה לשימור.



## פרגוד באבן גבירול

### הנחיות להיתר פרגוד ברחוב אבן גבירול

בעקבות פרויקט שיפוץ ברחוב אבן גבירול הוכן ע"י צוות מקצועי מדריך "התחדשות רח' אבן גבירול, פרגודים ושילוט לבתי עסק", ובו הנחיות כלליות ופכטי ייצור הפרגוד ועיצובו והשילוט במקום.

- מעבר פנימי יהיה של 1.80 מ'. בצד החיצוני יבלוט הפרגוד עד 50 ס"מ מעבר לעמוד הקולונדה.
- פרגודים, שעיצובם חורג מן ההנחיות יועברו לאישור ועדת פרגודים.
- תינתן עדיפות למי שישאיר אזורי ישיבה בלי גידור.
- תחום הישיבה יוגבל בכפתורי מתכת שנקבעו בריצוף המדרכה.
- עסקים המבקשים ליצור תיחום לאזור הישיבה באמצעות גדר, יוכלו להשתמש באלמנט התחתון של פרגוד החורף (אלומיניום וזכוכית חלבית).



דוגמא לפרגוד



# פרק ב'

טפסים ותכנית  
פרגוד לדוגמא



## טפסים להגשת בקשה לפרגוד

לכבוד

אגף רישוי עסקים



מינהל הנדסה  
אגף רישוי עסקים

### הנדון: מינוי אחראי לבדיקת פרגוד

הצהרת בעל העסק:

אני החתום מטה, \_\_\_\_\_ שם בעל ההיתר \_\_\_\_\_ מ- \_\_\_\_\_

מס' טלפון \_\_\_\_\_ ממנה את \_\_\_\_\_ שם האחראי לבדיקת הפרגוד

מס' זהות \_\_\_\_\_ כתובת \_\_\_\_\_

טלפון \_\_\_\_\_ מס' פקס \_\_\_\_\_

להיות אחראי/ת לבדיקת האיכות של הקמת הפרגוד, יציבותו והתאמתו לתכנית שאושרה על-פי היתר

להקמת פרגוד מס' \_\_\_\_\_ מיום \_\_\_\_\_ לעסק של \_\_\_\_\_

בכתובת \_\_\_\_\_

\_\_\_\_\_ תאריך  
\_\_\_\_\_ חתימת בעל העסק

הצהרת בעל המקצוע האחראי לבדיקת האיכות של הפרגוד:

אני הח"מ \_\_\_\_\_ הנדסאי/מהנדס רישוי מס' \_\_\_\_\_ מס' זיהוי \_\_\_\_\_

מצהיר כדלקמן:

1. אני מסכים להיות אחראי לבדיקת היציבות של הפרגוד, איכות הקמתו והתאמתו לתכנית.
2. יש לי הכישורים המקצועיים להיות אחראי לבדיקת הפרגוד ואני מתחייב לדאוג להקמת הפרגוד על-פי ההנחיות והתנאים להצבת פרגודים, שנקבעו ע"י עיריית תל-אביב-יפו לפי התכניות שאושרו להקמת הפרגוד.
3. מצ"ב רישיון/תעודת המהנדס/הנדסאי.

\_\_\_\_\_ תאריך  
\_\_\_\_\_ בעל מקצוע

## טפסים להגשת בקשה לפרגוד



מינהל הנדסה  
אגף רישוי עסקים

### רכוז הנתונים של תכנית לפרגוד

שטח הפרגוד		שטח מאושר לכיסאות ושולחנות	כתובת העסק		מס תיק רישוי
ציבורי	פרטי		מס	רחוב	
					מהות העסק:
שם עורך הבקשה וחתימתו		שמות בעלי הנכס וחתימותיהם		שם בעל העסק וחתימתו	
הערה:					

טבלת מפרט					
מידות פרופילים		סוג חומר			
					שלד
					קירות
					תקרה/גג
שיטת ניקוז					
חתימה		שם		בעל מקצוע מוסמך על חישובים סטטיים לקונסטרוקציה לפרגוד	

## תכנית פרגוד לדוגמא

תכנית עמ' 1 מתוך 4

רכוז נתוני תוכנית לפרגוד				
מס' מדע :		תיק בנין :		מס' תכנית :
מס' תיק רישוי	כתובת העסק		שטח מאושר לכסאות ושולחנות , מר	שטח פרגוד , מר
	רחוב	מס'	פרטי	ציבורי
✓	✓	✓	17.50	17.50
מהות העסק: בית קפה + צר' משקאות משכרים במקום				
שם וחתימה בעל העסק		שם וחתימה בעל הנכס		שם וחתימה עורך בקשה
✓				✓
הערה:				

טבלת מפרט		
שכד	סוג פרופיל	מידות פרופיל
פלדה		RHS 60x40
קירות	זכוכית במסגרת ברזל בלגי	3\3
תקרה\גג	קלקר דחוס מחופה אלומיניום	

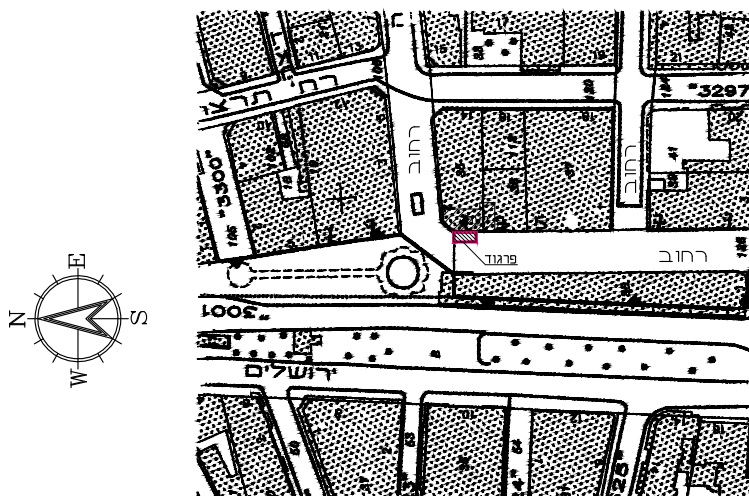
שיטת ניקוד: גג משופע		
----------------------	--	--

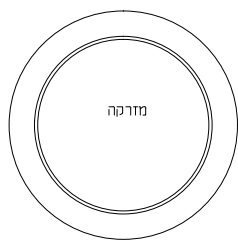
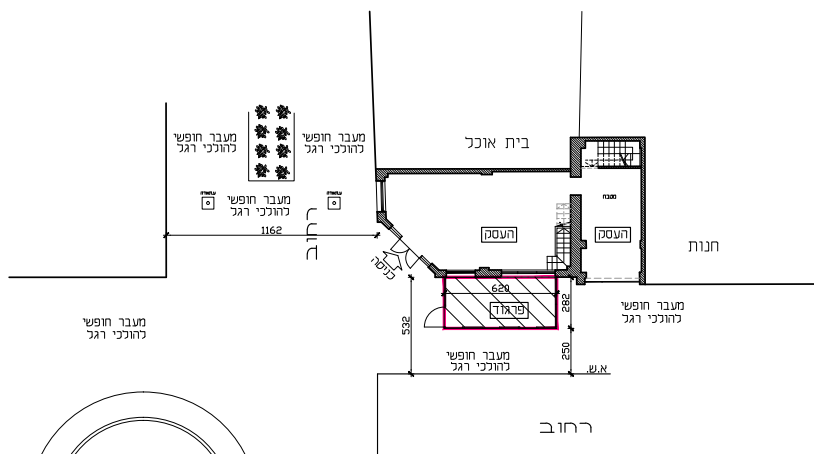
שם	חתימה	בעל מקצוע מוסמך על הישבי טטיים לקונסטרוקציה פרגוד
✓	✓	

# תכנית פרגוד לדוגמא

תכנית עמ' 2 מתוך 4



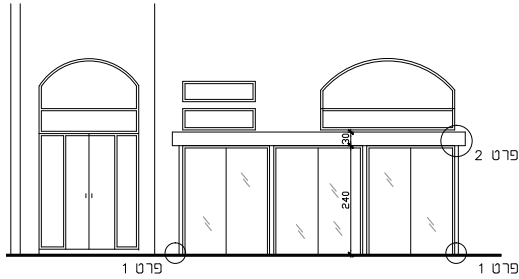
תרשים סביבה ק.מ. 1:250



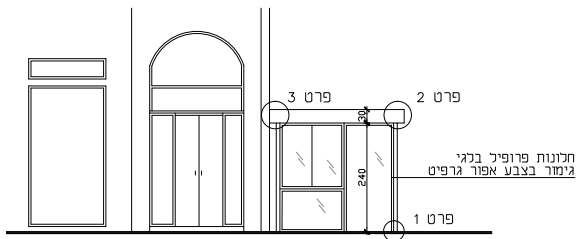
תרשים מגרש ק.מ. 1:250

# תכנית פרגוד לדוגמה

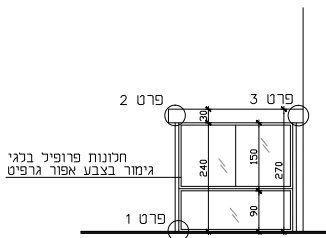
תכנית עמ' 3 מתוך 4



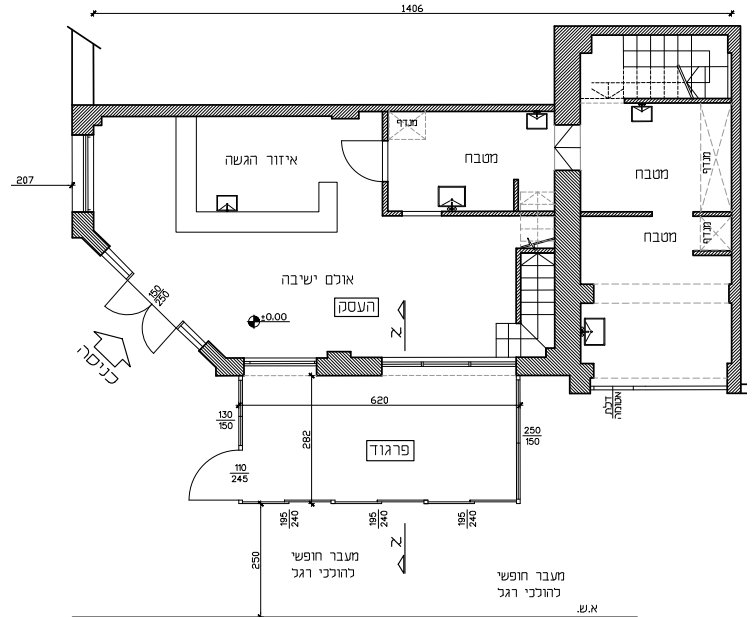
חזית מערבית ק.ב.100:1



חזית צפונית ק.ב.100:1

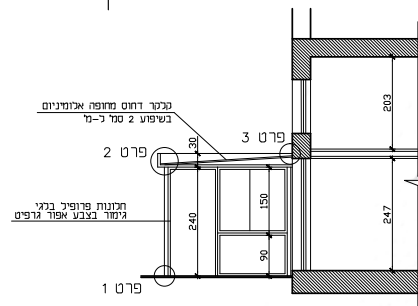


חזית דרומית ק.ב.100:1



רחוב

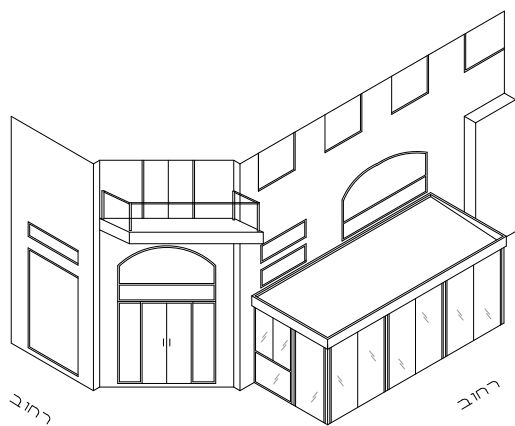
תכנית פרגוד ק.ב.100:1



חרך א - א ק.ב.100:1

# תכנית פרגוד לדוגמא

תכנית עמ' 4 מתוך 4



פרספקטיבה

